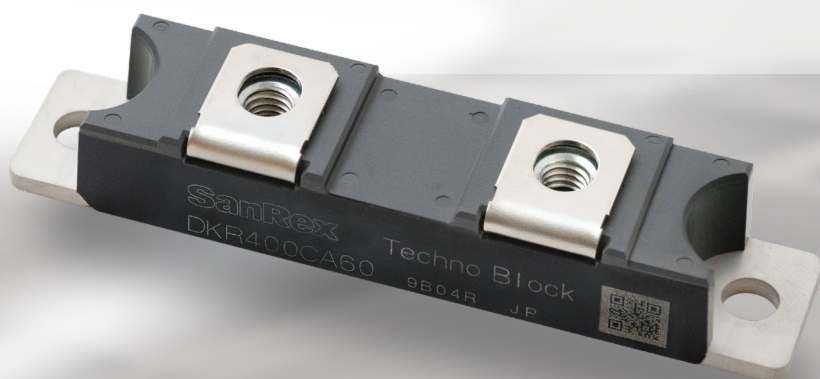
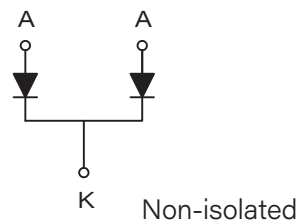


高速ダイオードモジュール (2 in 1)

「Techno Block」 series
DKR400CA60 (400A / 600V)



用途

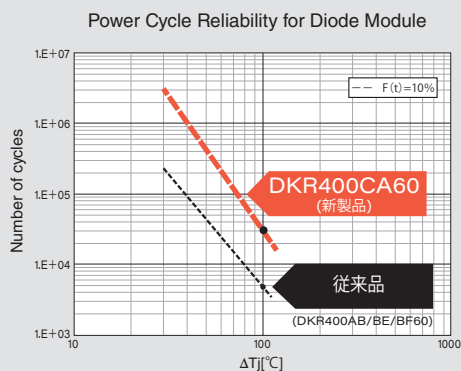
- ▶ 溶接機
- ▶ プラズマ切断機
- ▶ めっき装置

特長

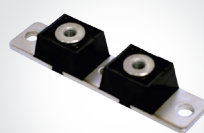
「Techno Block」シリーズは、当社独自の両面はんだ接合、トランスファーモールド採用の小型・高放熱パッケージの半導体モジュールです。

高いパワーサイクル耐量

現行比 5倍以上 (@ $\Delta T_j=100^\circ\text{C}$)



小型・軽量



従来品



10% 軽量化



DKR400CA60

高温動作

$T_j=150^\circ\text{C}$ で動作可能

最大定格

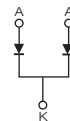
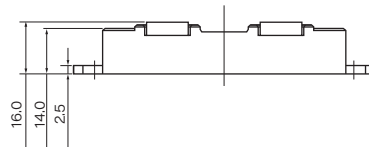
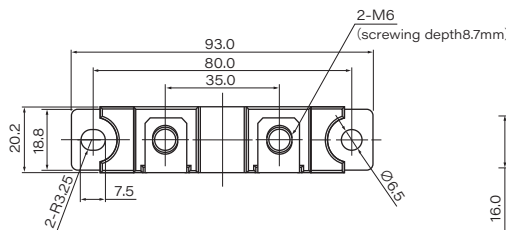
特にことわらない限り Tj=25℃

項目	記号	単位	定格値	条件	
ピーク繰返し逆電圧	VRRM	V	600		
直流逆電圧	VR(DC)	V	480		
平均順電流	モジュール当たり	If	A	400	DC Tc=105℃
	1素子当たり			200	DC Tc=105℃
サージ順電流	IFSM	A	5100/5600	50/60Hz 正弦半波1サイクル, 波高値, 非繰返し	
電流二乗時間積	I ² t	A ² s	130000	1サイクルサージ順電流に対する値	
動作接合部温度	Tj	℃	-40 ~ +150		
保存温度	Tstg	℃	-40 ~ +125		
締付トルク	取付 (M6)	N・m	4.7	推奨値 2.5 ~ 3.9	
	端子 (M6)		4.7	推奨値 2.5 ~ 3.9	
質量		g	71		

電気的特性

特にことわらない限り Tj=25℃

項目	記号	単位	規格値			条件
			最小	標準	最大	
逆電流	IRRM	mA			200	Tj=125℃ ピーク繰返し逆電圧に於いて単相半波
順電圧降下	モジュール当たり	VFM	V	1.40	1.60	IFM=400A, 瞬時測定
	1素子当たり			1.40	1.60	IFM=200A, 瞬時測定
逆回復時間	モジュール当たり	trr	ns	120	200	If=400A, -di/dt=400A/μs
	1素子当たり			120	200	If=200A, -di/dt=200A/μs
熱抵抗	Rth(j-c)	℃/W			0.14	接合部 - ケース間



単位 : mm

・SanRex, Techno Blockは、株式会社三社電機製作所の商標または登録商標です。
・製品の外观・仕様は改良のため、予告なく変更することがあります。

株式会社 三社電機製作所



URL: <https://www.sansha.co.jp/>

営業本部	〒533-0031 大阪市東淀川区西淡路 3-1-56	TEL: 06-6325-0500	FAX: 06-6321-0355
東京支店	〒110-0015 東京都台東区東上野 1-28-12	TEL: 03-3834-1700	FAX: 03-3834-1702
中部営業所	〒461-0001 名古屋市東区泉 1-23-30	TEL: 052-955-5600	FAX: 052-955-5650
九州営業所	〒812-0013 福岡市博多区博多駅東 2-15-19	TEL: 092-431-7586	FAX: 092-474-9643
北陸事務所	〒920-0901 石川県金沢市彦三町 1-2-1	TEL: 076-293-1725	FAX: 076-293-1881

ヘルシンキ支店 (フィンランド)

Atomitie 5, Helsinki, 00370, Finland
TEL: +358-40-1668580 E-mail: info@sanrex.fi

ソウル支店 (韓国)

#706, 6, Samseong-ro 96-gil, Gangnam-gu Seoul 06168 Korea
TEL: +82-2-552-2803 FAX: +82-2-552-8441

台北支店 (台湾)

8F-3, No.46, Chung Shan N. Road, Sec. 2, Taipei, Taiwan, R.O.C.
TEL: +886-2-2543-5689 FAX: +886-2-2536-7876

株式会社三社ソリューションサービス (日本)

TEL: +81-6-6321-0616 FAX: +81-6-6321-0618
サービス拠点: 大阪、東京、名古屋、福岡

株式会社諏訪三社電機 (日本)

TEL: +81-266-82-6600 FAX: +81-266-73-3322
<https://www.suwa.sansha.co.jp/>

SANREX CORPORATION (アメリカ)

TEL: +1-516-625-1313 FAX: +1-516-625-8845
<https://www.sanrex.com/>

SANREX ASIA PACIFIC PTE. LTD. (シンガポール)

TEL: +65-6457-8867 FAX: +65-6459-6425
<https://www.sanrex.sg/>

SANREX LIMITED (香港)

TEL: +852-2744-1310 FAX: +852-2785-6009

三社電機 (上海) 有限公司 (中国)

TEL: +86-21-5868-1058 FAX: +86-21-5868-1056

三社電機 (広東) 有限公司 (中国)

TEL: +86-757-2733-3688 FAX: +86-757-2783-3547
<http://www.sanrex.cn/>

東莞伊斯丹电子有限公司 (中国)

TEL: +86-769-8733-8301 FAX: +86-769-8733-8306